





**Point sur étude en cours**

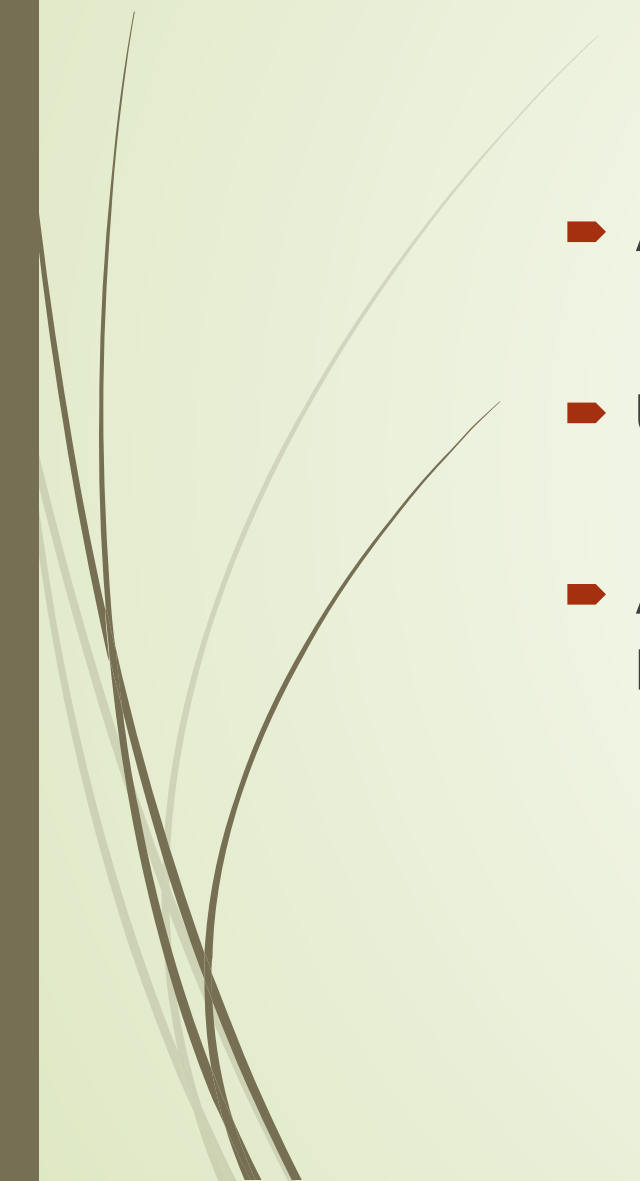
# Rapport précédent et historique

- « Rapport d'étude sur l'opportunité et la faisabilité d'un projet de Parc naturel des Garrigues: cabinet « Territoires Ruraux et Développement » et Xavier Gayte. » 115p paru en juin 2018
- 2013-2017 avec interruption 2 ans
- Maître d'ouvrage: SMGG; financement Région
- Etude sur 119 communes, définition d'un périmètre labellisable PNR et d'une gouvernance pour l'association de préfiguration.
- Délibérations positives de 67 communes en 2019
- Déc 2019: Délibérations de la Région et du Département en faveur du projet
- Opposition de certains élus (Uzès, Région) à la gestion par le SMGG

- 
- 
- Décision de confier le projet au PETR qui propose de nouveaux statuts et modifiant le périmètre, à soumettre aux communes.
  - 2/3 des communes les approuvent en 2020,
  - Début 2021: projet au point mort
  - Déc 2021, décision de la Région de financer une nouvelle étude d'opportunité pour:
    1. « arrêter un périmètre cohérent, pertinent
    2. renforcer l'étude d'opportunité
    3. évaluer l'engagement de chaque acteur
    4. finaliser les statuts, la gouvernance et les finances »
  - Montant 70 000€, financé à 80% Région, 20% PETR



# Bureaux d'Etudes choisis

- **ATOPIA**: cabinet parisien conseil en stratégie territoriale et urbaine
  - **UBIQUISTE**: cabinet lyonnais conseil en ingénierie écologique
  - **AVOCATE**, en charge des statuts et financement de l'association de préfiguration
- 

# Gouvernance

**Pilotage technique**  
PETA Uzège – Pont du Gard et  
Service biodiversité et territoires  
de la Région Occitanie

**Comité technique**  
Représentant technique des  
parties prenantes du projet de  
PNR

**Comité de pilotage**  
Instance de décision, élus locaux  
et régionaux

**Instances  
décisionnelles**

**Les élus des collectivités  
locales**  
Communes et communauté de  
communes

**Les partenaires du Projet**  
Experts ressource vis-à-vis des  
enjeux du territoire et objectifs  
poursuivis par le projet

**Le « grand public »**  
Diffusion d'information et  
consultation

**Instances de  
contribution**

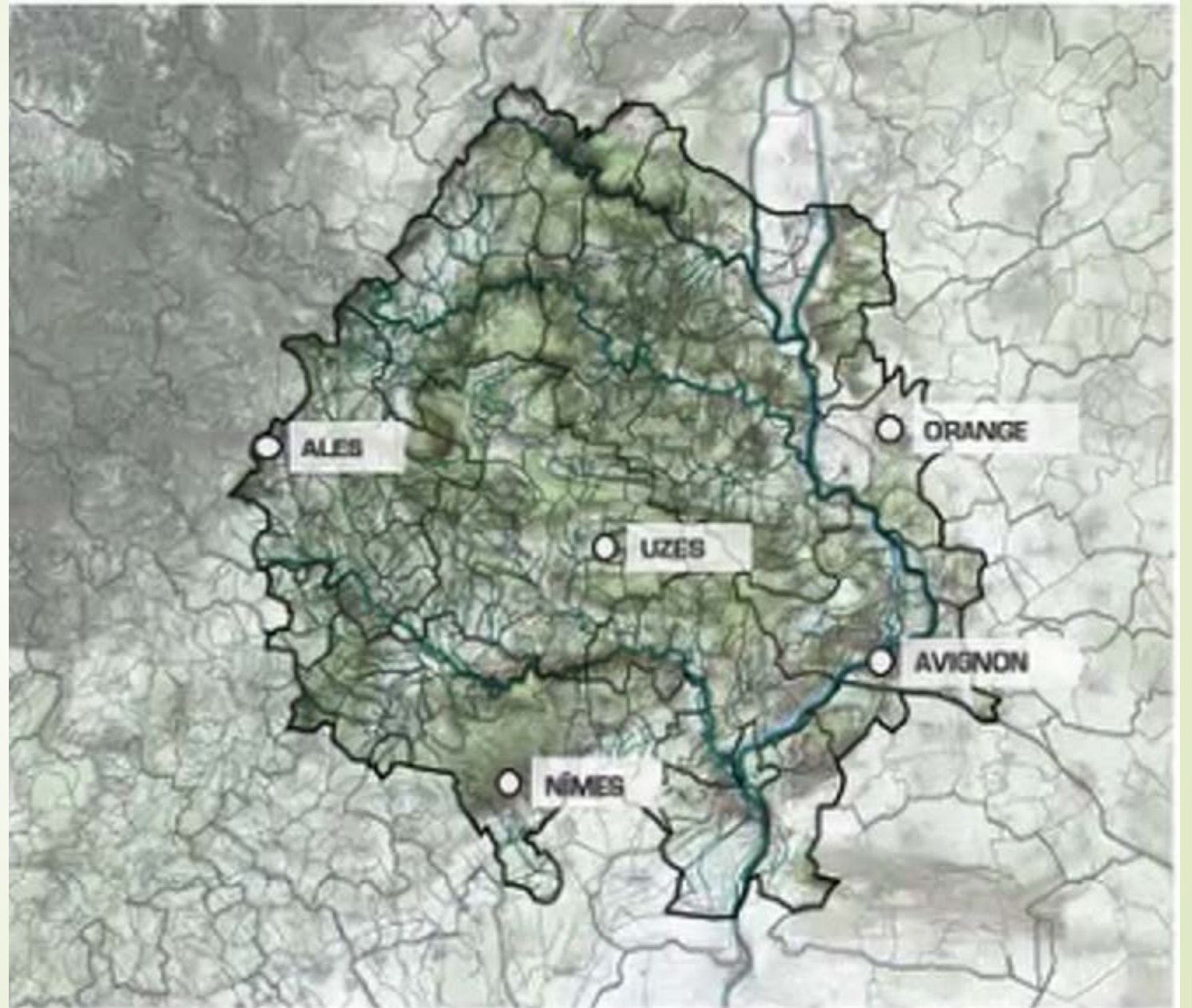
# LE PLANNING



# Déroulé

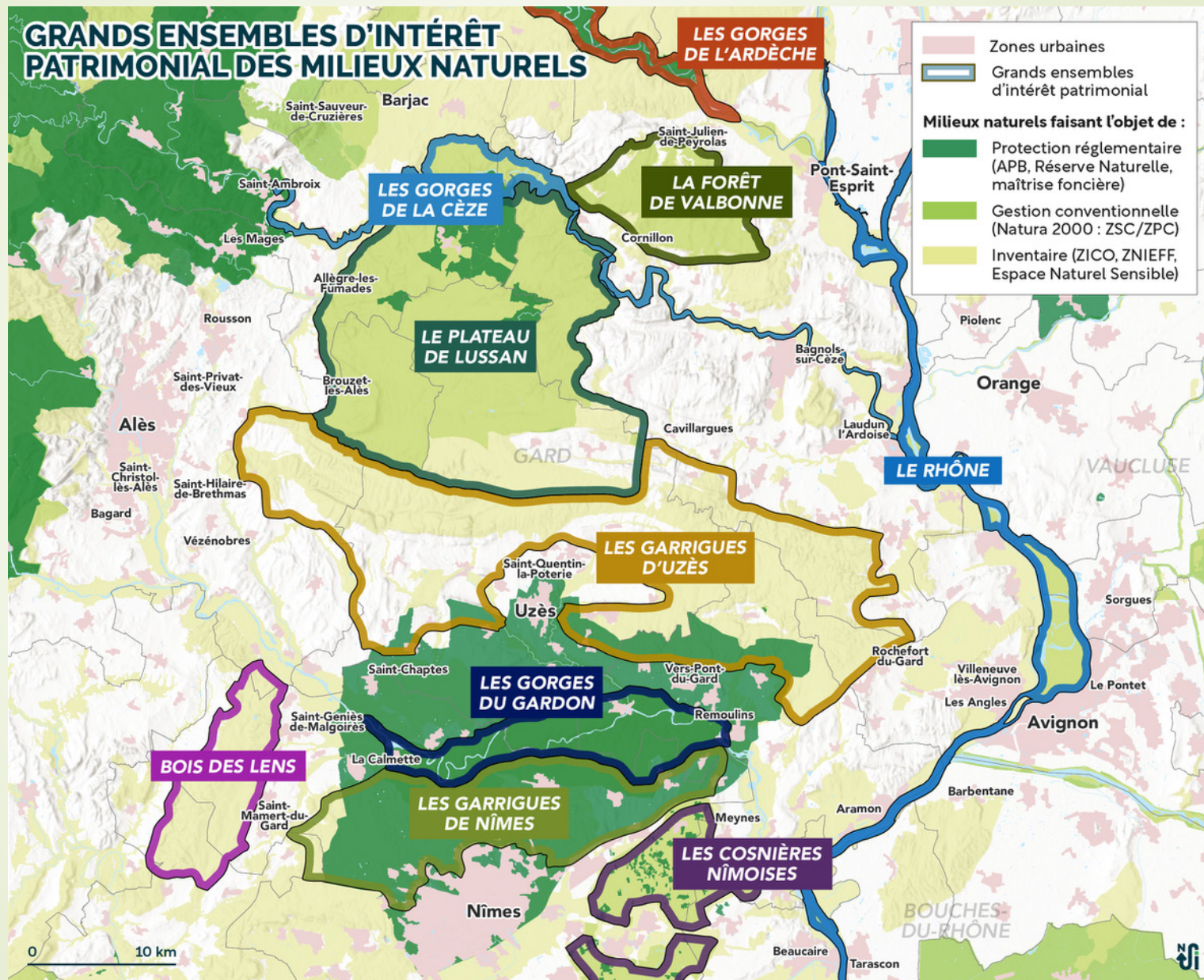
- 1ère phase: diagnostic patrimonial et dynamique territoriale: janv-avril
  - Participation des associations et acteurs locaux lors de 4 vidéoconférences portant sur: agriculture, tourisme, environnement, patrimoine (fin janv-début fév)
  - Séminaire le 14 mars: 40 acteurs locaux + 50 élus invités
    - Réactualisation/quelles évolutions depuis 10 ans/développer la partie biodiversité/territoire de travail élargi
    - Présentation de diagnostics: richesses patrimoniales/urbanisme, infrastructures/dynamique résidentielle/activités économiques etc
- 2<sup>ème</sup> phase: défis du territoire: avril-juin
  - Séminaire le 3 mai: acteurs locaux + élus

# Territoire investigué





# GRANDS ENSEMBLES D'INTÉRÊT PATRIMONIAL DES MILIEUX NATURELS



# Déroulé

- 2<sup>ème</sup> phase: défis du territoire: avril-juin
  - Séminaire le 3 mai: acteurs locaux + élus
    - Présentation des diagnostics mis à jour et des défis ou menaces
    - 6 tables rondes: patrimoine naturel, patrimoine paysager, patrimoine bâti, patrimoine culturel, tourisme, agriculture
- 3<sup>ème</sup> phase : scénarios de périmètre en juin
- 4<sup>ème</sup> phase: pertinence et plus value du PNR : juin-septembre
- Phase parallèle: statuts de gouvernance et financement de l'association de préfiguration
- 5<sup>ème</sup> phase: préconisations, septembre
- Décision COPIL mi-septembre, soumis à la conférence des 50 maires du PETR.
- Restitution ouverte fin septembre.